

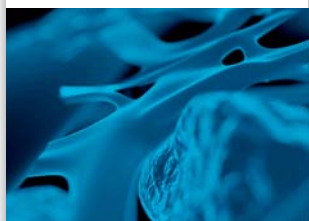
# LA LETTRE AUX ACTIONNAIRES 62



## RÉSULTATS

- Des résultats en progression au 1<sup>er</sup> semestre 2014

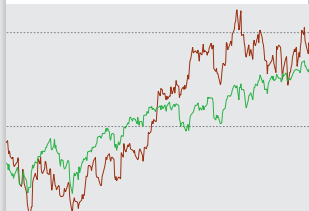
PAGE 2



## ACTUALITÉS

- Fiberlean™ : Améliorer la qualité du papier grâce à un composite minéral innovant
- Développer un ancrage solide au sein de l'environnement local

PAGE 3



## CARNET DE L'ACTIONNAIRE

- Imerys en bourse
- Actionnariat
- Contacts

PAGE 4



## MESSAGE

Gilles MICHEL

Président-Directeur Général

### Mesdames, Messieurs, Chers actionnaires,

Imerys conclut ce premier semestre 2014 sur des résultats en croissance dans un environnement économique plus favorable en Europe, en particulier dans le nord de cette zone. Depuis la fin de l'année 2013, des signaux positifs mais encore hétérogènes sont ainsi apparus sur plusieurs de nos marchés comme en témoignent la hausse des immatriculations de véhicules ou l'amélioration, dans certains pays, des indicateurs de construction. Aux Etats-Unis, la demande est dynamique depuis plusieurs semestres, alors que les pays émergents poursuivent leur expansion, à des rythmes toutefois divers.

Le chiffre d'affaires semestriel, à 1 838 M€, est en hausse de + 4,4 % par rapport à la même période de 2013. A l'évolution des marchés s'ajoutent les premières ventes, désormais visibles, des unités de production lancées au cours des 18 derniers mois : la deuxième usine de proppants aux Etats-Unis, la nouvelle ligne de noir de carbone pour batteries Li-ion en Belgique et l'unité de chaux au Brésil ont ainsi réalisé, au total, près de 30 M€ de chiffre d'affaires au cours six premiers mois de 2014.

Imerys a également amélioré sa rentabilité avec une marge opérationnelle de 13,5 %, en hausse d'un demi-point, grâce à la contribution des nouveaux produits, la politique de prix et la maîtrise continue des coûts. Notre situation financière est renforcée par la génération permanente de trésorerie. Nous avons, par ailleurs, conclu deux acquisitions de complément en Malaisie et en Finlande représentant un chiffre d'affaires annuel d'environ 25 M€.

Ces développements s'inscrivent dans la droite ligne de notre stratégie 2012-2016. Mois après mois, nous en poursuivons la mise en œuvre. De nouveaux projets d'investissements ont ainsi débuté au 1<sup>er</sup> semestre pour étendre nos capacités de production aux Etats-Unis, au Royaume-Uni et en Inde. Nous avons procédé au lancement commercial de FiberLean™, un composite micro-fibrillé prometteur dont l'intégration à la formulation du papier permet d'en abaisser le coût et d'en améliorer les caractéristiques techniques.

Ces résultats nous permettent d'envisager, en 2014, une nouvelle année de croissance, en prenant pour hypothèse le maintien des conditions actuelles de marché. Ils confortent la vision stratégique, partagée avec le Conseil d'Administration et l'ensemble des équipes, de croissance à long terme et de création de valeur.

Mesdames, Messieurs, Chers actionnaires, je vous remercie de votre confiance et de votre fidélité.

Gilles Michel



**IMERYS**  
TRANSFORM TO PERFORM

# Des résultats en progression au 1<sup>er</sup> semestre 2014

Dans un environnement économique qui affiche des signes d'amélioration au 1<sup>er</sup> semestre, toutes les branches et zones géographiques du Groupe sont en croissance à données comparables et la rentabilité augmente. Ceci est le résultat de la politique d'innovation et de diversification d'Imerys ainsi que celui de l'effort constant de maîtrise des coûts.



## CHIFFRE D'AFFAIRES EN HAUSSE DE + 4,4 % À PÉRIMÈTRE ET CHANGES COMPARABLES

Au 1<sup>er</sup> semestre 2014, le Groupe enregistre un chiffre d'affaires de 1 838 M€. Le recul de - 2,3 % par rapport au 1<sup>er</sup> semestre 2013 s'explique par l'effet de change défavorable issu du renforcement de l'euro vis-à-vis de nombreuses devises (- 67 M€, soit - 3,6 %) et les évolutions du périmètre (- 58 M€, soit - 3,1 %). L'impact des cessions d'Imerys Structure, de quatre usines de carbonate de calcium et de la cessation d'activité des Ardoisières d'Angers est minoré par la contribution des acquisitions dans les Réfractaires Monolithiques.

A périmètre et changes comparables, le chiffre d'affaires progresse de + 4,4 % par rapport à la même période de 2013. Les volumes augmentent de + 2,7 %, soit 50 M€, dont près de 30 M€ issus des ventes des nouvelles capacités. L'effet prix/mix, positif dans chaque branche d'activité, représente 32 M€ (+ 1,7 %) pour l'ensemble du Groupe.

## AMÉLIORATION DE LA MARGE OPÉRATIONNELLE À 13,5 %

A 248 M€ (+ 1,5 % par rapport au 1<sup>er</sup> semestre 2013), le résultat opérationnel courant tient compte d'un impact de périmètre négatif de - 5 M€ et d'un effet de change défavorable limité.

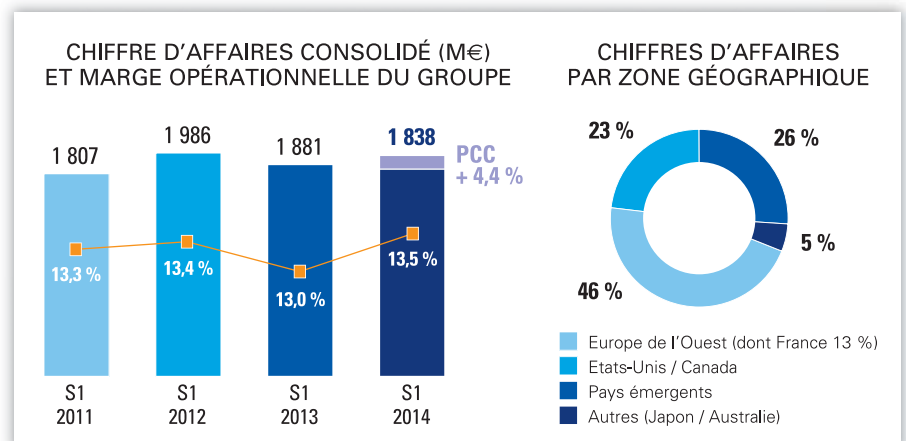
A données comparables, son amélioration (+ 3,8 %) traduit le bon niveau du prix/mix

de produits (+ 24 M€) qui permet de couvrir largement l'évolution des coûts variables (- 5 M€). Alors que la croissance des volumes apporte une contribution de + 22 M€, les coûts fixes de production et frais généraux augmentent de façon contrôlée (+ 24 M€ largement imputables au lancement des nouvelles capacités).

En conséquence, la marge opérationnelle du Groupe progresse à 13,5 % au 1<sup>er</sup> semestre 2014 (13,0 % au 1<sup>er</sup> semestre 2013).

## RÉSULTAT COURANT NET ET RÉSULTAT NET, PART DU GROUPE

Le résultat courant net, part du Groupe, est en hausse de + 1,6 % à 158 M€ porté par l'amélioration du résultat opérationnel courant. Le résultat financier est comparable à celui du 1<sup>er</sup> semestre 2013 (- 28 M€) en dépit d'effets de changes défavorables, tandis que la charge d'impôts courants s'affiche, comme attendu, en légère hausse à - 62 M€ (- 60 M€ au 1<sup>er</sup> semestre 2013). Les autres produits et charges nets



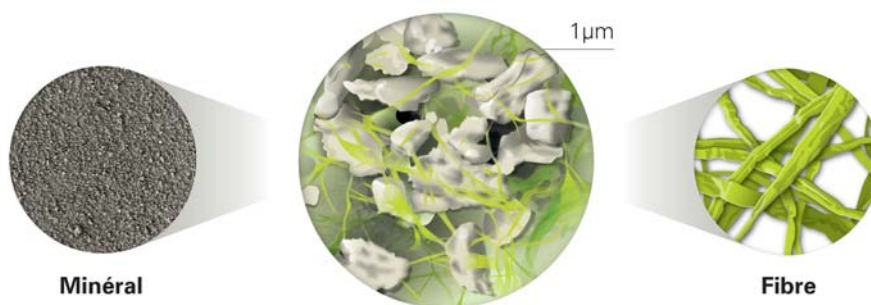
## Fiberlean™ : Améliorer la qualité du papier grâce à un composite minéral innovant

FiberLean™ est un composite de Cellulose Micro-Fibrillée (MFC) et de minéral lancé commercialement en 2013. Son procédé de production est breveté par Imerys.

Dans une industrie confrontée à de fortes pressions sur les prix et à la nécessité permanente d'optimiser les coûts, FiberLean™ d'Imerys présente de nombreux avantages pour ses clients papetiers : en augmentant le pourcentage de charge minérale par feuille de papier, il génère des économies de coûts et des gains de productivité tout en améliorant les propriétés du papier. Imerys dispose d'ores et déjà de plus de 3 000 tonnes de capacités de production, avec une usine en phase commerciale en Europe et une première installation en Amérique du Nord.

Le potentiel de cette spécialité, dont les applications seront étendues à de multiples domaines en dehors du papier et de l'emballage, conforte notre ambition de devenir le leader mondial des producteurs de Cellulose Micro-Fibrillée.

**Le broyage simultané de minéral et de fibre crée la Cellulose Micro-Fibrillée FiberLean™ MFC**



d'impôts (- 26 M€, stables par rapport à 2013), comprennent les résultats de cession sous déduction des coûts des restructurations et de la perte de valeur du goodwill affecté à l'activité chinoise de zircon (branche Minéraux de Haute Résistance). Le Groupe a, en effet, décidé de recentrer cette activité sur ses produits à plus forte technicité. En conséquence, le résultat net, part du Groupe, est en légère croissance à 132 M€ (129 M€ au 1<sup>er</sup> semestre 2013).

### GÉNÉRATION DE CASH FLOW ÉLEVÉE ET STRUCTURE FINANCIÈRE SOLIDE

Imerys a dégagé un cash flow libre opérationnel courant de 106 M€ (129 M€ au 1<sup>er</sup> semestre 2013), alors même qu'il a constitué les stocks de ses nouvelles usines et poursuivi ses investissements de développement. Après le versement d'un dividende de 124 M€ et d'une partie de complément de prix pour l'acquisition de Pyramax Ceramics, LLC, ainsi que de la perception des produits de cession et de l'indemnité de rupture du contrat AMCOL, la dette financière nette consolidée s'élève à 878 M€. Les ratios financiers du Groupe restent solides et les ressources financières disponibles s'élèvent à 2,2 Mds€.



*Le Communiqué de presse complet et la Présentation visuelle sont disponibles sur le site Internet [www.imerys.com](http://www.imerys.com) dans la rubrique News & Media Center.*

## Développer un ancrage solide au sein de l'environnement local

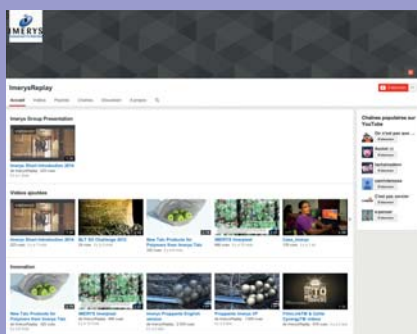


Contribution au développement social ou économique, éducation et formation, actions de solidarité : Imerys lance constamment de nouvelles initiatives destinées à renforcer les liens tissés avec les communautés voisines de ses sites industriels ou miniers. En 2014, près de la moitié des 101 projets présentés par les entités du Groupe dans le cadre de son challenge interne de Développement Durable entre dans cette catégorie. Imerys atteint donc son objectif annuel visant à mettre en place 10 programmes destinés au développement social ou économique local. Ainsi, le "Trail Marathon and Semi-Marathon Imerys", organisé conjointement par le St Austell Running Club, le Cornwall College et Imerys dans les landes de Cornouailles, constitue-t-il une belle illustration d'ancrage local. Ouvertes au public pendant une journée seulement, les carrières de kaolin deviennent le cadre d'un événement sportif pittoresque et de haut-niveau. Avec 280 participants lors de l'édition 2014, auxquels se sont joints 60 enfants pour la "Children's Fun Run", ce Marathon est devenu un rendez-vous régional incontournable.

## Retrouvez nous sur "Imerys Replay", la chaîne YouTube d'Imerys

Déjà présent sur les médias digitaux (site Internet corporate et compte LinkedIn), Imerys complète son dispositif de partage de l'information avec sa chaîne vidéo sur le site YouTube. Découvrez le métier passionnant des minéraux industriels en visitant nos usines. Solutions et innovations produits, engagement responsable, un site riche !

La chaîne Youtube "Imerys Replay" est accessible via l'adresse : [www.youtube.com/ImerysReplay](http://www.youtube.com/ImerysReplay)



**You**Tube



## PROCHAIN RENDEZ-VOUS

**Vendredi 31 octobre, avant Bourse :**  
résultats du 3<sup>ème</sup> trimestre 2014

### CONTACTS - Communication Financière



154 rue de l'Université - 75007 Paris  
Tél : +33 (0) 1 49 55 66 55  
Fax : +33 (0) 1 49 55 63 16  
[actionnaires@imerys.com](mailto:actionnaires@imerys.com)  
Site Internet : [www.imerys.com](http://www.imerys.com)

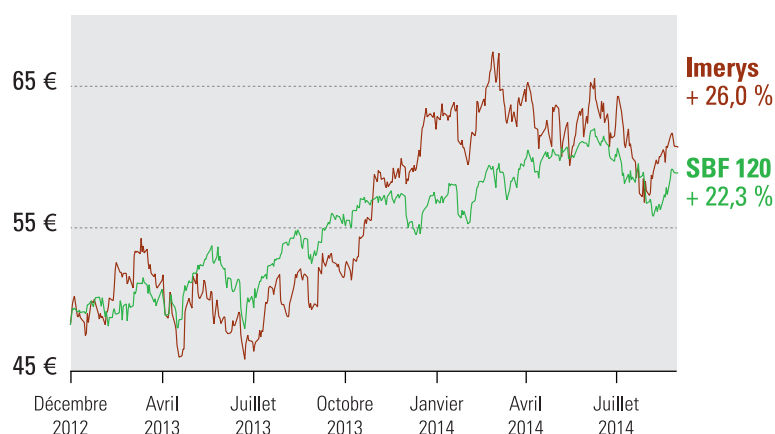
## CARNET DE L'ACTIONNAIRE

# Evolution du cours

au 2 septembre 2014

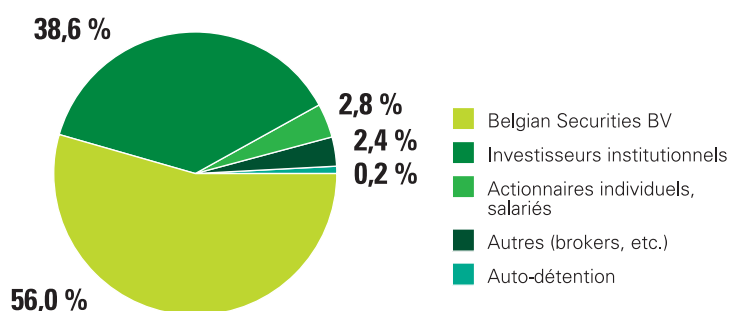
Au cours des 8 derniers mois, la volatilité est restée forte sur les places boursières, qui ont sensiblement amplifié les risques politiques et macro-économiques. Les incertitudes ont encore grandi au début de l'été, entraînant à la baisse les marchés financiers. Le cours de l'action Imerys, qui avait progressé de + 31 % en 2013, est en retrait de - 2 % depuis le début de l'année 2014 alors que son indice de référence, le SBF 120 a gagné près de + 4 % sur la même période, après une hausse de + 20 % en 2013.

— Cours Imerys  
— SBF 120 (base cours Imerys au 01/01/2013)



## Répartition du capital social

Au 30 avril 2014, le capital d'Imerys se répartit de la façon suivante :



## L'ACTION IMERYS EN BOURSE

ISIN : FR0000120859 - NK (données au 2 septembre 2014)  
Euronext Paris - Eurolist - Valeurs locales  
Compartment A (Blue Chips)  
(éligible au service à règlement différé)

- **Nombre d'actions** : 76 329 586
- **Valeur nominale** : 2,00 €
- **Cours de clôture** : 60,7 €
- **Capitalisation boursière** : 4,7 Mds €